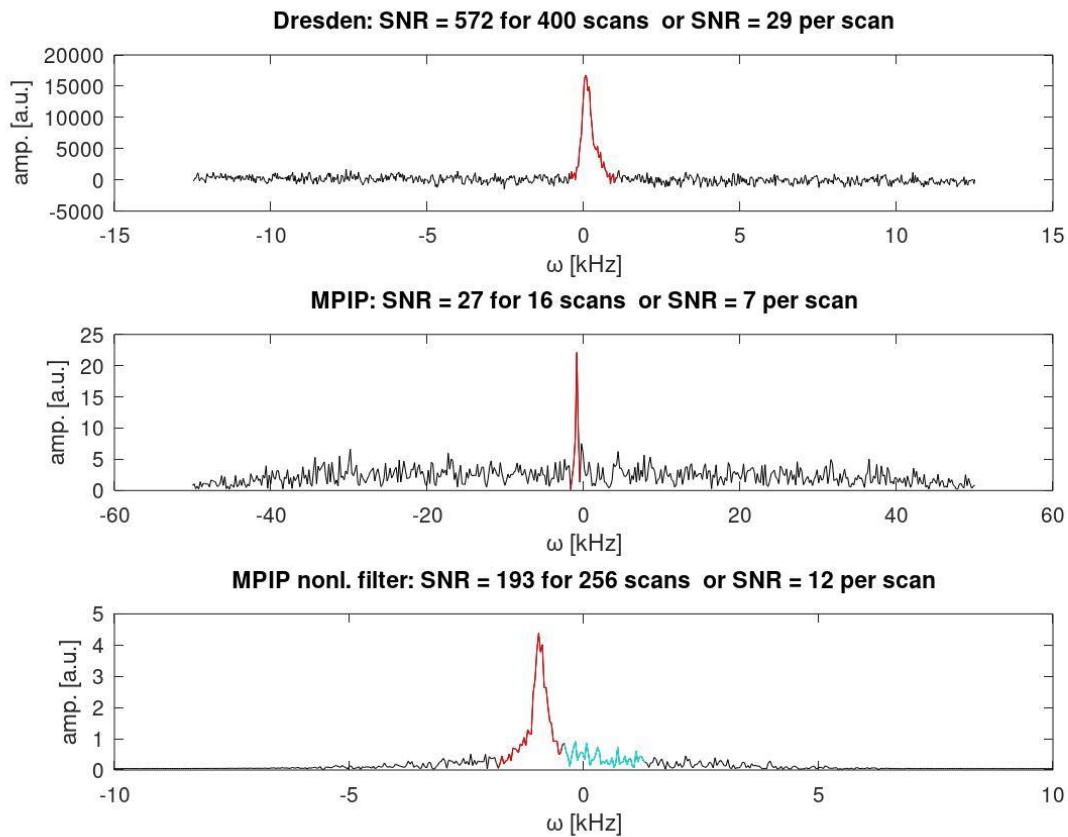


Hallo zusammen,

hier ein Vergleich der SNR: rot = Signal Bereich, beim nicht linearen Filter habe ich das hellblaue Rauschen ausgewertet, sonst immer die restlichen Daten (schwarz).



Das Signal aus Dresden hat ein besseres SNR als in Mainz, weil wir auch einen besseren Füllfaktor hatten. Zwar war die He-Zelle größer, aber die Spule war so eine pseudo-Helmholtz-Spule. Ich nehme an, Hajos Spule ist eine schöne dichte Solenoide.

Also alles gut! Das Signal ist auch nicht viel breiter als in Mainz.

Dresden $Dw = 400$ Hz

Mainz $Dw = 300$ Hz